

PARTNERZY



HUB PÓŁNOCNY



HUB ŚRODKOWO-ZACHODNI



HUB ŚRODKOWO-WSCHODNI



HUB POŁUDNIOWO-ZACHODNI



HUB POŁUDNIOWO-WSCHODNI



KOORDYNATOR PROJEKTU

Dr Anthony Salingre
Steinbeis Innovation gGmbH
+49 721 93519 116



www.rosewood-network.eu



ROSEWOOD4.0 to dwuletni projekt typu CSA (Działania koordynacyjne i wspierające) realizowany w ramach wyzwania RUR 2019 "Thematic networks compiling knowledge ready for practice" [Sieci tematyczne dla opracowania zasobów wiedzy praktycznej], finansowany w ramach programu ramowego Komisji Europejskiej Horyzont 2020, umowa grantowa nr 862681.



INFORMACJA I WIEDZA | WSPÓŁPRACA I INNOWACJE | WSPARCIE BIZNESU | REGIONALNE CENTRA (HUBY)

CYFRYZACJA I TRANSFER WIEDZY DLA ZRÓWNOWAŻONEJ MOBILIZACJI DREWNA W EUROPIE

Drewno ma zasadnicze znaczenie dla rozwoju biogospodarki o obiegu zamkniętym – jako materiał naturalny i często bardziej zrównoważony od jego substytutów „mniej przyjaznych dla planety”. Promocja i innowacje w łańcuchu wartości drewna istotnie przyczyniają się do wzrostu konkurencyjności sektora leśno-drzewnego i rozwoju obszarów wiejskich w ramach europejskiej biogospodarki.

ROSEWOOD4.0 wspiera i promuje zrównoważoną mobilizację drewna w Europie poprzez gromadzenie informacji i wiedzy, inspirowanie współpracy i innowacji oraz kreowanie nowych modeli biznesowych w pięciu regionalnych centrach mobilizacji drewna. ROSEWOOD4.0 koncentruje się na digitalizacji i narzędziach cyfrowych, promując w leśnictwie rozwiązania oparte na technologiach informacyjno-komunikacyjnych, umożliwiających praktykom dzielenie się w coraz szerszym zakresie posiadaną wiedzą.

CELE I DZIAŁANIA W PROJEKCIE

INFORMACJE I WIEDZA

Transfer i rozpowszechnianie informacji i wiedzy o dobrych praktykach, innowacjach i wynikach badań związanych z mobilizacją drewna i jego konkurencyjnością.

- Materiały informacyjne, ulotki, filmy
- Cyfrowe narzędzia szkoleniowe i do coachingu
- Masowe otwarte kursy online, seminaria internetowe i podcasty
- Platforma wymiany wiedzy
- Warsztaty walidacyjne dla różnego rodzaju interesariuszy poświęcone wyborowi dobrych praktyk oraz identyfikacji kluczowych barier i czynników umożliwiających ich implementację



Dr Anthony Salingre,
Koordynator projektu

„Szukamy dobrych praktyk i innowacyjnych rozwiązań otwierających nowe perspektywy rozwoju przed sektorem leśno-drzewnym. Od aplikacji na smartfony umożliwiających cyfrową inwentaryzację lasów po nowe formy współwłasności lasów opierające się na platformach internetowych – jest wiele pomysłów, które mogą przyczynić się do wzrostu zrównoważonej mobilizacji drewna”.

WSPÓŁPRACA I INNOWACJE

Współpraca interesariuszy wzdłuż łańcucha wartości w leśnictwie oznacza dywersyfikację powiązań: właścicieli i zarządzających lasami z przemysłem drzewnym oraz przetwórców drewna z użytkownikami końcowymi. Odmienne punkty widzenia przyczyniają się do wzrostu innowacyjności, poprawy wykorzystania i lepszej absorpcji istniejących rozwiązań i praktyk dla zrównoważonego wzrostu w leśnictwie i przemyśle drzewnym.

- Regionalne mapy drogowe rozwiązań dotyczących mobilizacji drewna
- Międzyregionalna mapa drogowa określająca ramy transferu wiedzy w Europie
- Regionalne grupy operacyjne ds. implementacji dobrych praktyk i kreowania nowych idei
- Szkolenia, wizyty studyjne i wymiana między hubami
- Strategiczna grupa robocza Europejskiego Systemu Wiedzy i Innowacji Rolniczej (AKIS) w dziedzinie leśnictwa dla zrównoważonej mobilizacji drewna



WSPARCIE BIZNESU

Wsparcie kreowania nowych modeli biznesowych dla zrównoważonej mobilizacji drewna poprzez budowanie potencjału, szkolenia i dostęp do zasobów wiedzy.

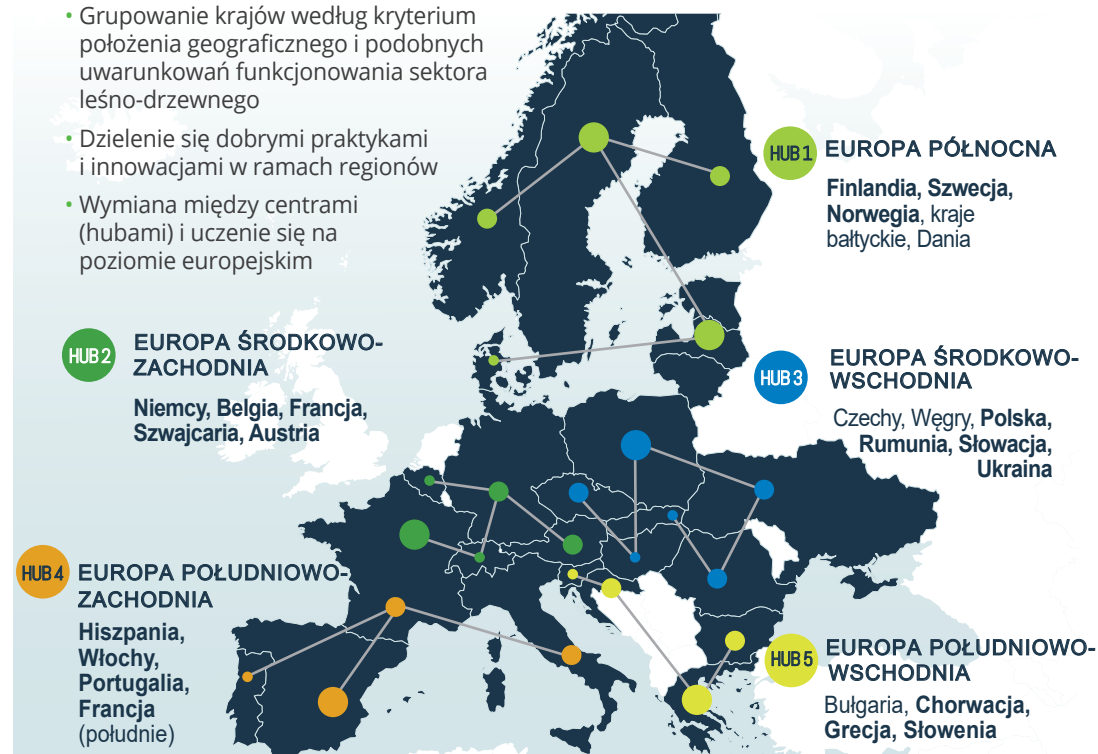
- Warsztaty kreowania nowych koncepcji biznesowych
- Warsztaty B2B
- Materiały szkoleniowe
- Sprawdzone praktyki, innowacje i badania
- Wsparcie biznesu w replikacji dobrych praktyk i implementacji innowacji



REGIONALNE CENTRA (HUBY)

Pięć Regionalnych Centrów Mobilizacji Drewna obejmujących interesariuszy wzdłuż łańcucha wartości w leśnictwie dla wsparcia zrównoważonej mobilizacji drewna w Europie.

- Grupowanie krajów według kryterium położenia geograficznego i podobnych uwarunkowań funkcjonowania sektora leśno-drzewnego
- Dzielenie się dobrymi praktykami i innowacjami w ramach regionów
- Wymiana między centrami (hubami) i uczenie się na poziomie europejskim



*Pogrubiony tekst wskazuje kraje partnerskie konsorcjum projektu