

# PARTNER



<p>NORDEUPÄISCHER HUB</p>	
<p>ZENTRAL-WEST-EUROPÄISCHER HUB</p>	
<p>ZENTRAL-OST-EUROPÄISCHER HUB</p>	
<p>SÜD-WEST-EUROPÄISCHER HUB</p>	
<p>SÜD-OST-EUROPÄISCHER HUB</p>	

# PROJEKT-KOORDINATOR

Dr. Anthony Salingre  
Steinbeis Innovation gGmbH  
+49 721 93519 116



[www.rosewood-network.eu](http://www.rosewood-network.eu)



ROSEWOOD4.0 ist eine auf zwei Jahre angelegte Koordinierungs- und Unterstützungsaktion, die durch das Programm Horizon 2020 der Europäischen Kommission im Rahmen von RUR 2019 "Thematische Netzwerke, die praxisreifes Wissen zusammenstellen" unter der Fördernummer 862681 finanziert wird.



INFORMATION & WISSENSTRANSFER | ZUSAMMENARBEIT & INNOVATION  
UNTERSTÜTZUNG FÜR UNTERNEHMEN | REGIONALE ZENTREN

# DIGITALE LÖSUNGEN UND WISSENSTRANSFER FÜR NACHHALTIGE HOLZMOBILISIERUNG IN EUROPA

Für die Entwicklung einer neuen zirkulären Bioökonomie kann Holz eine entscheidende Rolle spielen: es bietet tragfähige und oft nachhaltigere Alternativen zu weniger planetenfreundlichen Materialien. Innovationen und gezielte Förderung in Holzwertschöpfungsketten verbessern die Wettbewerbsfähigkeit der Forst- und Holzindustrie. Dies stärkt die nachhaltige Entwicklung ländlicher Gebiete innerhalb der europäischen Bioökonomie.

ROSEWOOD4.0 unterstützt die nachhaltige Holzmobilisierung in Europa durch Bündelung von Informationen und einen erleichterten Zugang zu Wissen. Das Projekt fördert Zusammenarbeit und Innovationen in fünf regionalen Holzmobilisierungszentren und bietet aktive Unterstützung für die Entwicklung neuer Geschäftsmöglichkeiten. Der Schwerpunkt liegt dabei auf Digitalisierung und der Nutzung digitaler Anwendungen – ROSEWOOD4.0 fördert IKT-gesteuerte Lösungen für die Forstwirtschaft und ermöglicht es Praktikern, ihr Know-how europaweit effizient auszutauschen.

# PROJEKTZIELE UND AKTIVITÄTEN

## INFORMATION & WISSENSTRANSFER

Transfer und Kommunikation von Vorzeigebispielen, Innovationen und Forschungsergebnissen zur Steigerung von Holzmobilisierung und Wettbewerbsfähigkeit.

- Ausgewählte Publikationen, Infoblätter und Videos
- Digitale Werkzeuge für Training und Coaching
- MOOCs, Webinare und Podcasts
- Plattform für fokussierten und kontinuierlichen Wissensaustausch
- Multi-Stakeholder-Validierungs-Workshops zur Auswahl von Vorzeigebispielen mit Identifizierung der wichtigsten Voraussetzungen für die Umsetzung



## UNTERSTÜTZUNG FÜR UNTERNEHMEN

Unterstützung der Entwicklung neuer Geschäftsmöglichkeiten, eine nachhaltige Holzmobilisierung durch Kapazitätsbildung, Ausbildung und Bereitstellung von Wissensressourcen.

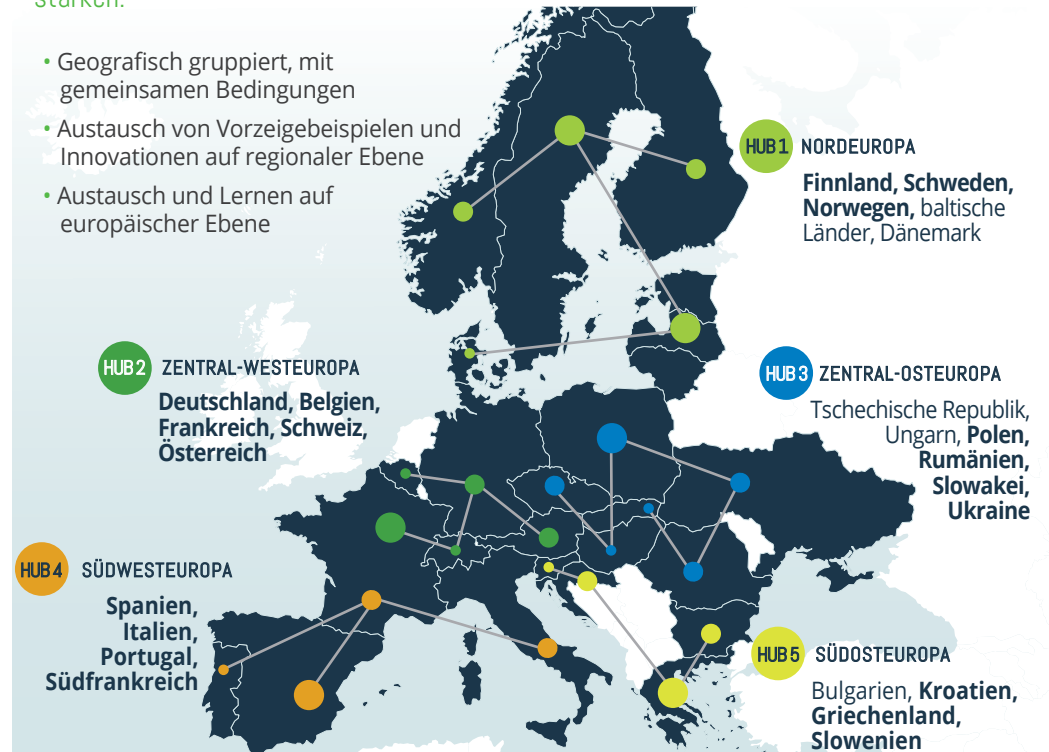
- Kreativitätsworkshops für neue Geschäftsideen
- B2B-Workshops
- Schulungsunterlagen
- Auswahl validierter Vorzeigebispielen, Innovationen und Forschungsergebnisse
- Unterstützung von Unternehmen bei der Umsetzung bewährter Praktiken und der Implementierung von Innovationen



## REGIONALE ZENTREN (HUBS)

Fünf regionale Holzmobilisierungszentren bringen Akteure entlang der Wertschöpfungskette der Forst- und Holzwirtschaft zusammen, um die nachhaltige Holzmobilisierung in Europa zu stärken.

- Geografisch gruppiert, mit gemeinsamen Bedingungen
- Austausch von Vorzeigebispielen und Innovationen auf regionaler Ebene
- Austausch und Lernen auf europäischer Ebene



\*Fetter Text kennzeichnet die Partnerländer des Konsortiums



**Dr. Anthony Salingre,**  
ROSEWOOD4.0 Koordinator

*“Wir sind auf der Suche nach Vorzeigebispielen und Innovationen, die dem Sektor neue Perspektiven eröffnen. Von Smartphone-Apps, die eine digitale Bestandsaufnahme der Wälder ermöglichen, bis hin zu neuen Formen des gemeinsamen Waldbesitzes, die von Online-Plattformen entwickelt werden, sind viele Ideen zur Förderung einer nachhaltigen Holzmobilisierung im Entstehen.”*

## ZUSAMMENARBEIT & INNOVATION

Die Zusammenarbeit in der Wertschöpfungskette braucht einen vielseitigen Austausch zwischen den Akteuren: Waldbesitzer mit der Holzindustrie; Holzverarbeiter mit Endverbrauchern. Das Verbinden unterschiedlicher Perspektiven führt zu mehr Innovation, und zu einer verbesserten Nutzung bestehender Lösungen und Praktiken für nachhaltiges Wachstum in der Forst- und Holzwirtschaft.

- Regionale Technologiefahrpläne für Lösungen zur Holzmobilisierung
- Interregionaler Technologiefahrplan für einen europäischen Wissenstransfer
- Regionale operative Gruppen zur Umsetzung bewährter Verfahren und Entwicklung neuer Ideen
- Ausbildungskurse, Studienreisen und Austausch zwischen den regionalen Zentren
- Paneuropäische Forstwirtschafts-Plattform zur nachhaltigen Holzmobilisierung

