

PARTNERI



SJEVERNA EUROPA



SREDNJEZAPADNA EUROPA

Landesbetrieb Wald und Holz Nordrhein-Westfalen



SREDNJEISTOČNA EUROPA



JUGOZAPADNA EUROPA



JUGOISTOČNA EUROPA



Centar kompetencija d.o.o. za istraživanje i razvoj



KOORDINATOR PROJEKTA

Dr Anthony Salingre
Steinbeis Innovation gGmbH
+49 721 93519 116



www.rosewood-network.eu



ROSEWOOD4.0 je dvogodišnji projekt financiran u okviru mjere Koordinacije i potpore, programa Europske unije Obzor 2020., Poziva RUR 2019. „Tematske mreže za prikupljanje znanja spremnog za praksu“, pod brojem ugovora 862681.



INFORMACIJE I ZNANJE | SURADNJA I INOVACIJE | POSLOVNA PODRŠKA | REGIONALNI CENTRI

DIGITALNA RJEŠENJA I PRIJENOS ZNANJA ZA ODRŽIVO KORIŠTENJE DRVA U EUROPI

Drvo može imati važnu ulogu u razvoju nove kružne bioekonomije, nudeći održivu alternativu materijalima koji su manje ekološki prihvatljivi za planet. Promocija i inovacije u okviru lanca vrijednosti drva doprinose povećanoj konkurentnosti šumarstva i održivom razvoju ruralnih područja europske bioekonomije.

ROSEWOOD4.0 podupire i promovira održivo korištenje drva u Europi prikupljanjem informacija i znanja, potičući suradnju i inovacije te potporom novim poslovnim prilikama u pet regionalnih centara za održivo korištenje drva. ROSEWOOD4.0 fokusiran je na digitalizaciju i digitalne alate, promovirajući IKT rješenja za šumarstvo i omogućavajući praktičarima dijeljenje znanja s mnogo širim učinkom.

PROJEKTI CILJEVI I AKTIVNOSTI

INFORMACIJE I ZNANJE

Prijenos i komunikacija primjera dobre prakse i inovacija kao i rezultata istraživanja vezanih uz održivo korištenje drva i konkurentnost.

- prikupljanje sažetaka, informativnih članaka, videozapisa
- digitalni alati za trening i podučavanje
- otvoreni online tečajevi, internetski seminari i digitalni audio zapisi
- dugoročna platforma za razmjenu znanja
- radionice s različitim dionicima na temu odabira primjera dobrih praksi uz identificiranje ključnih prepreka i mogućnosti za provedbu



Dr. Anthony Salingre,
koordinador ROSEWOOD4.0
projekta

"U potrazi smo za primjerima dobre prakse i inovacija koje otvaraju nove perspektive za sektor. Postoji mnogo ideja u nastajanju koje potiču održivo korištenje drva, od aplikacija za pametne telefone koje omogućuju digitalni popis šuma do novih oblika zajedničkog vlasništva nad šumama upravljanim putem online platformi."

SURADNJA I INOVACIJE

Suradnja između dionika lanca vrijednosti šumarstva znači diverzifikaciju povezanosti: vlasnika šuma i izvršitelja šumskih radova s drvnom industrijom; drvoperadaivača s krajnjim korisnicima. Različite perspektive dovode do povećanja inovacija, poboljšanog iskorištavanja i bolju primjenu postojećih rješenja i praksi za održivi rast u šumarstvu i drvnoj industriji.

- regionalne smjernice o rješenjima za održivo korištenje drva
- međuregionalne smjernice o Europskom okviru prijenosa znanja
- regionalne operacijske grupe za implementaciju primjera dobre prakse i kreiranje novih ideja
- tečajevi osposobljavanja, studijske posjete i razmjena obrazovnih programa između centara
- sustav znanja i inovacija u poljoprivredi (AKIS) za Europsko šumarstvo i održivo korištenje drva



POSLOVNA PODRŠKA

Poticanje stvaranja novih poslovnih prilika za održivo korištenje drva kroz izgradnju kapaciteta, trening i razvoj resursa znanja.

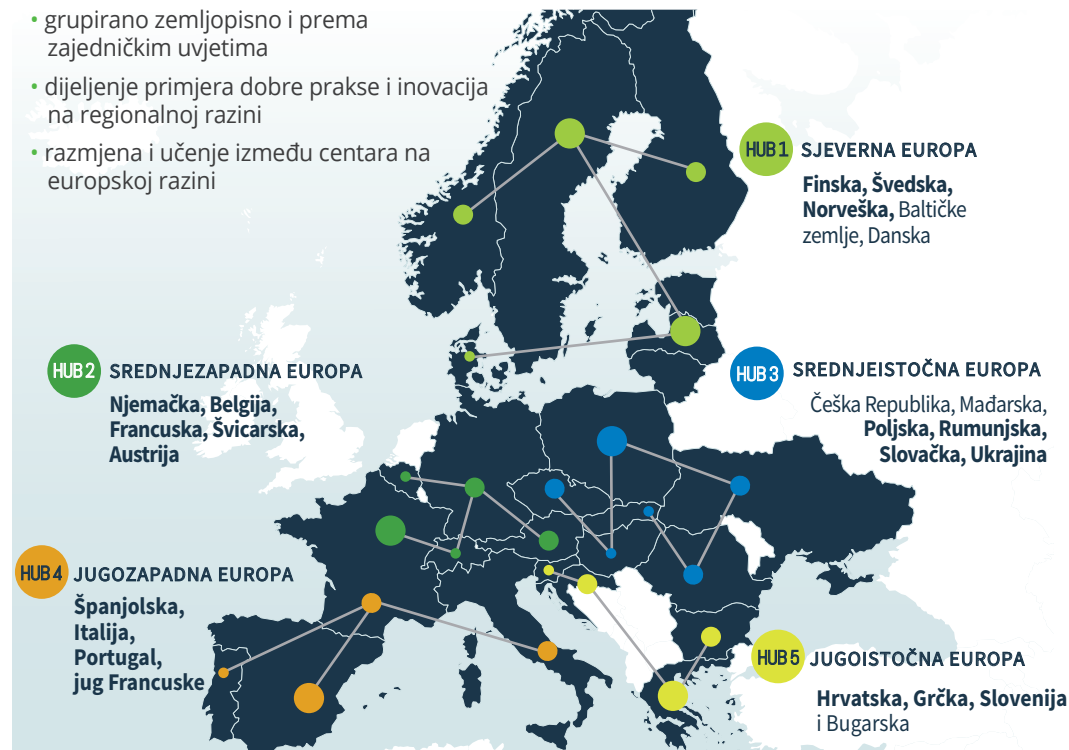
- kreativne radionice za nove poslovne ideje
- B2B radionice
- materijali za obuku
- temeljeno na odabranim praksama, inovacijama i istraživanju
- poslovna podrška za repliciranje primjera dobre prakse i primjenu inovacija



REGIONALNI CENTRI

Pet regionalnih centara za održivo korištenje drva povezuje dionike cjelokupnog lanca vrijednosti u svrhu jačanja održivog korištenja drva u Europi.

- grupirano zemljopisno i prema zajedničkim uvjetima
- dijeljenje primjera dobre prakse i inovacija na regionalnoj razini
- razmjena i učenje između centara na europskoj razini



***Boldani tekst** označava zemlje partnera koji su dio konzorcija